

SAPOI Monitor (Servidor) Versión 2.2.163
SAPOI Monitor (Cliente) Versión 2.2.166
Reportes SAPOI Versión 1.0

CARACTERIATICAS DEL SOFTWARE

NOMBRE: *SAPOI MONITOR CLIENTE*

VERSION: *2.2.163*

NOMBRE: *SAPOI MONITOR SERVIDOR*

VERSION: *2.2.166*

NOMBRE: *REPORTES SAPOI*

VERSION: *1.0*

LENGUAJE DE PROGRAMACION: *VISUAL BASIC SP6.*

BASES DE DATOS: *MS Access 2002 -2003*

PLATAFORMA: *MICROSOFT WINDOWS 2000, XP.*

DESCRIPCION DEL SOFTWARE

SAPOI MONITOR es un sistema diseñado para interactuar con sistemas instalados a distancia su aplicación específica es el control y supervisión de una o más estaciones remotas en forma independiente.

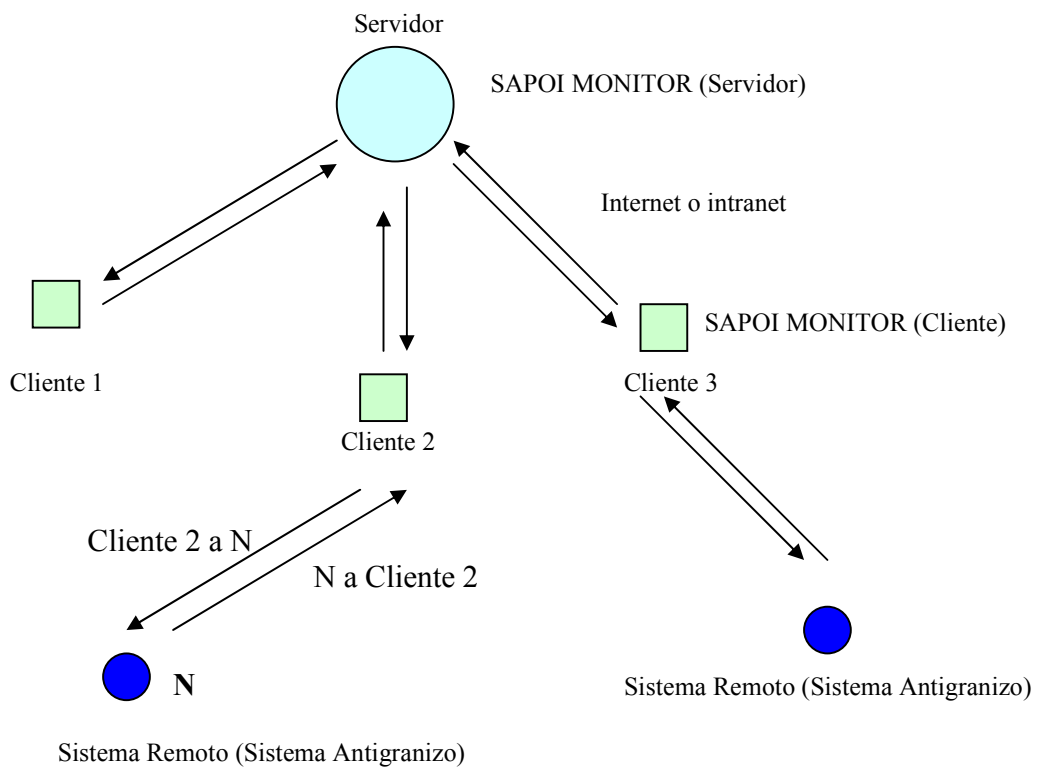
Además cuenta con un nuevo sistema de comunicación ya sea por Intranet o Internet, es decir que también nos permite poder controlar y supervisar sistemas remotos instalados en cualquier parte de mundo.

Utilizando el Socket de Microsoft Windows que manipula el protocolo ***TCP***, se realiza una conexión permanente entre dos IP en este caso estamos hablando que existe una conexión entre el módulo servidor y el cliente, una vez establecida esa comunicación el sistema cliente envía y también recibe del servidor las tramas de datos que luego transformara en acciones y/o consultas.

El software esta compuesto por dos módulos;

- El primero es el servidor, este modulo es el encargado de estar a la espera de una posible conexión con un cliente una vez establecida la comunicación, el servidor puede tanto enviar como recibir tramas de datos.
- El segundo es un modulo que llamaremos cliente, que será el encarado de peticionar una conexión con el servidor y así poder enviar las tramas recibidas de los sistemas en el campo.

Diagrama



MENU PRINCIPALES

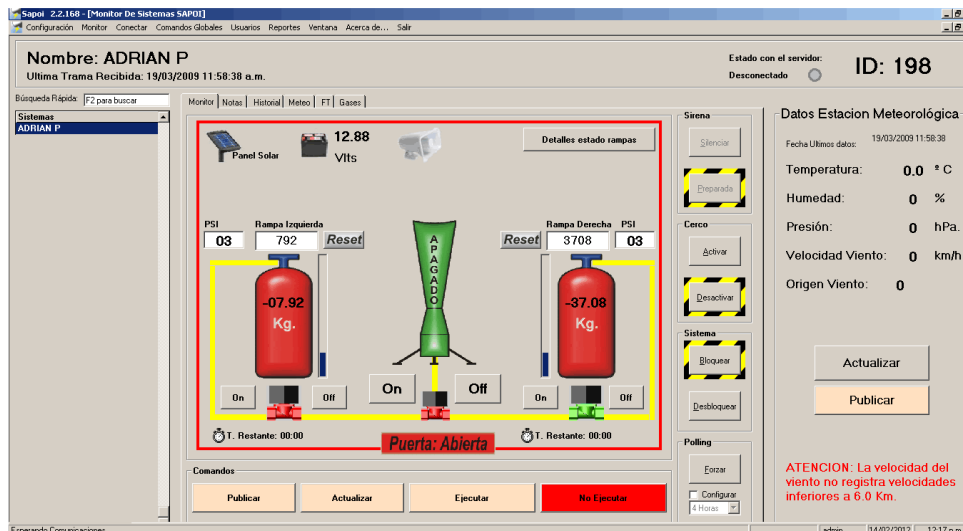
1- CONFIGURACION:

SITIOS: Este nos permite crear, eliminar y configurar un sitio, dentro de la configuración como muestra la figura 1.2 podemos modificar parámetros como:

- Cambiar el nombre de la estación,
- Cambiar el ID de la estación,
- Cambiar el Time Out,
- Cambiar el números de reintentos,
- Cambiar el PrePTT,
- Cambiar el PosPTT
- Entradas digitales,
- Salidas digitales
- Entradas analógicas,
- Contadores

2 - MONITOR:

En la siguiente imagen podemos ver una estación remota seleccionada, la cual nos muestra valores de presión, temperatura, tensión de batería cantidad de explosiones por rampa y el estado de cada alarma figura 1.1



Funciones Principales (MONITOREO)

- 1- Actualizar valores en pantalla de la estación previamente seleccionado
- 2- Encender o apagar una estación.
- 3- Abrir o cerrar las rampas de gases.
- 4- Bloquear o desbloquear una estación
- 5- Activar o desactivar barrera infrarroja
- 6- Activar o desactivar cerco electrificado
- 7- Borrar contadores

3 – COMANDOS GLOBALES:

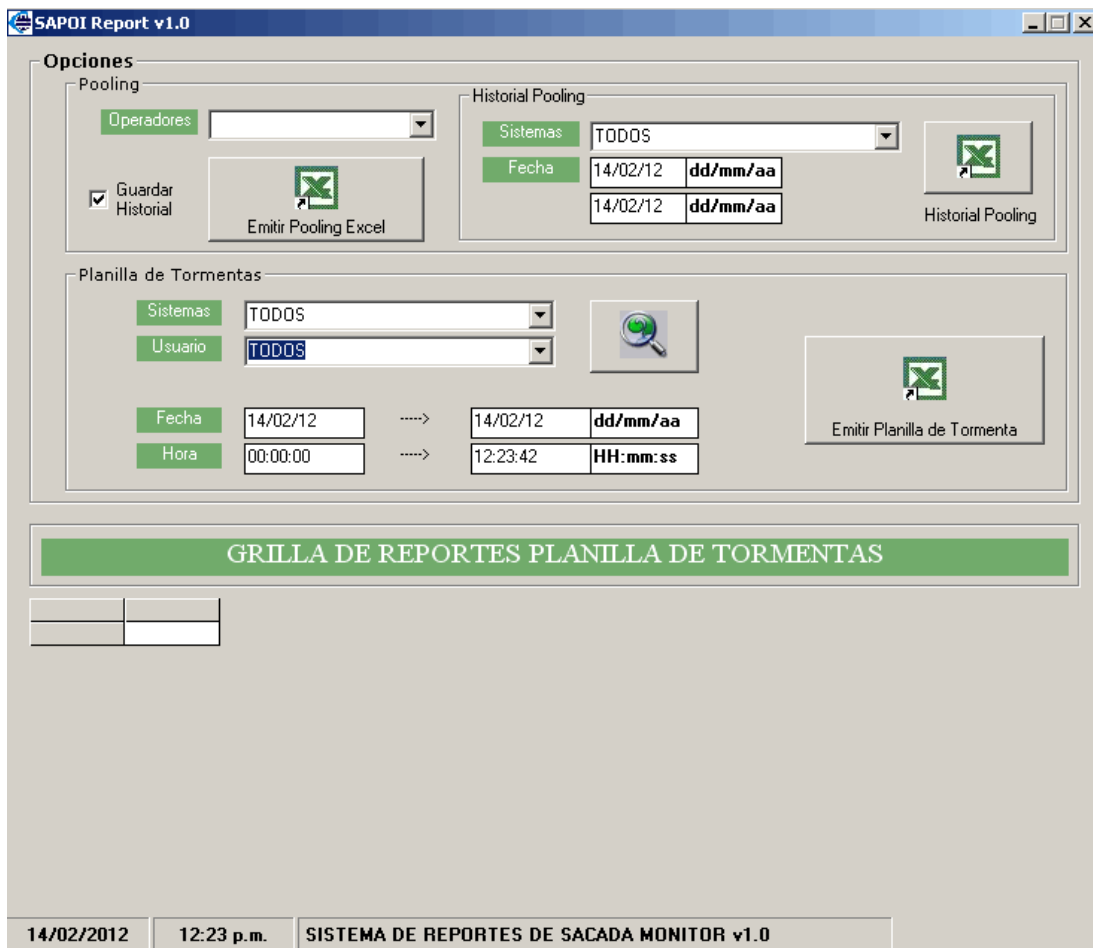
Este menú permite ENCENDER, APAGAR o ACTUALIZAR una o más estaciones en forma simultanea.

4 - REPORTES: (**Reportes Sapoi V1.0**)

Dentro de las rutinas que encontramos en el sistema de **Reporte SAPOI v1.0**, Nos permiten emitir Impresiones de **Historial de POOLING**, para uno o varios sitios entre un rango de fechas, también es posible emitir impresiones de encendidos y apagados de sistemas los que denominamos **Planillas de Tormentas** por sitios y entre un rango de fecha. En ambos casos los datos son exportados a Excel para facilitar la impresión de los mismos.

Muy Importante:

- A) Los Datos almacenados en la base de datos son encriptados por el software, el método de encriptación es propietario del Sistema.
- B) Los datos emitidos por el sistema no pueden ser alterados y/o Modificados ya que se encuentran compilados en la base a modo de caja Negra.
- C) Para poder reutilizar el software en caso de pérdida de datos o daños de integridad, el software debe ser reinstalado.



5- USUARIOS:

Esta ventana nos permite identificarnos en el programa, para poder emitir reportes por usuarios.

